

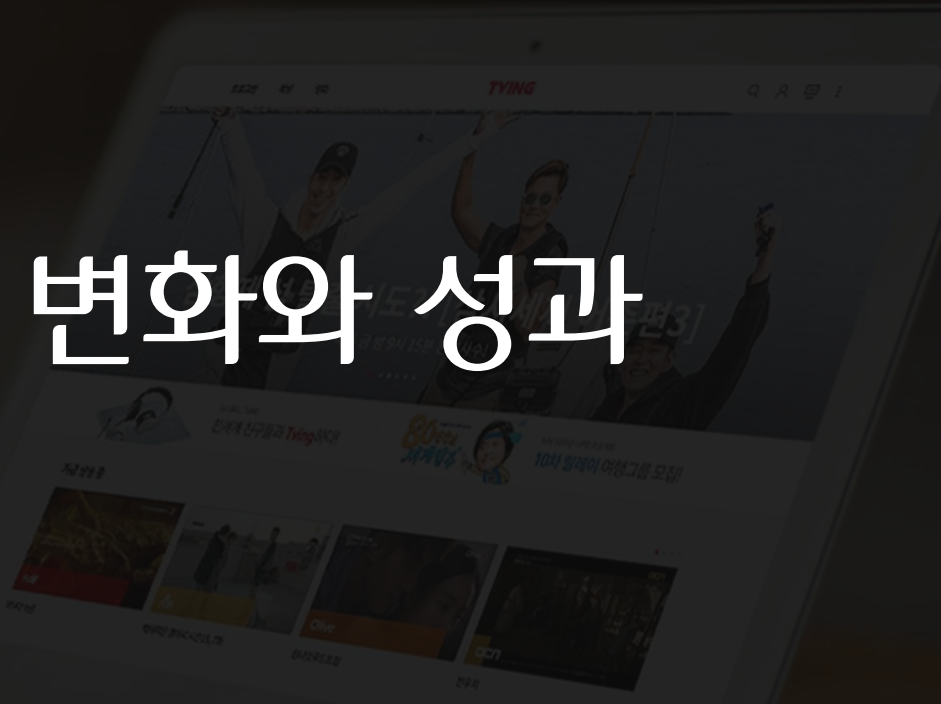
2018 TVING

판매가이드



CJ ENM 미디어솔루션 UNIT
2018.07

티빙 최근 변화와 성과



최근 주요 변화와 성과

1

옥수수 플랫폼 확장 : TVING 시청자수 70% 상승

2

외부 PP 확대 : JTBC 포함 종편/보도 16개 채널 확대

3

프로야구 실시간 경기 중계 및 전용관 오픈

4

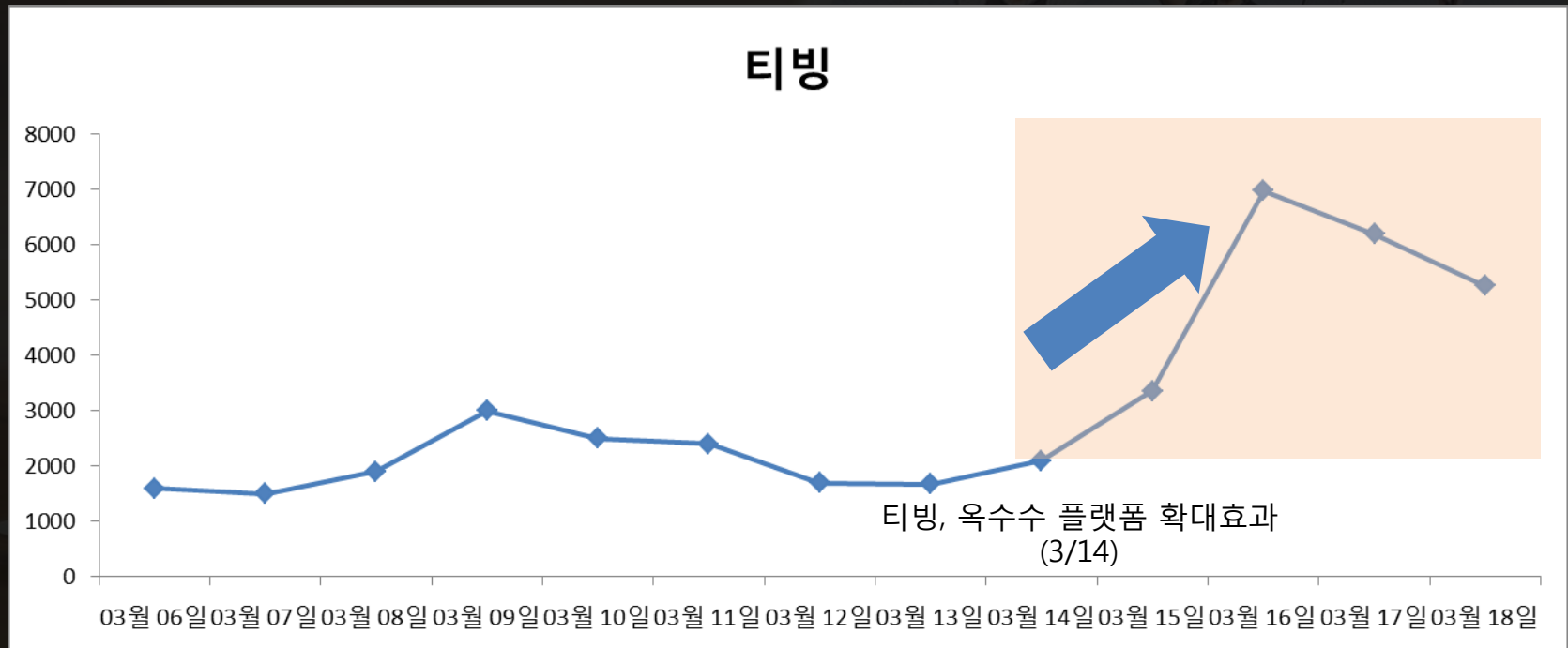
키즈관 오픈으로 밀레니얼맘&키즈 타겟 확대 효과

TVING 광고매체력 2배 이상 증가
MAU +60%성장(650만) 및 광고IMPRESSION 2배이상 증가

1) 옥수수 플랫폼 확장

플랫폼 확대 통한 평균 동접자수 70% 성장

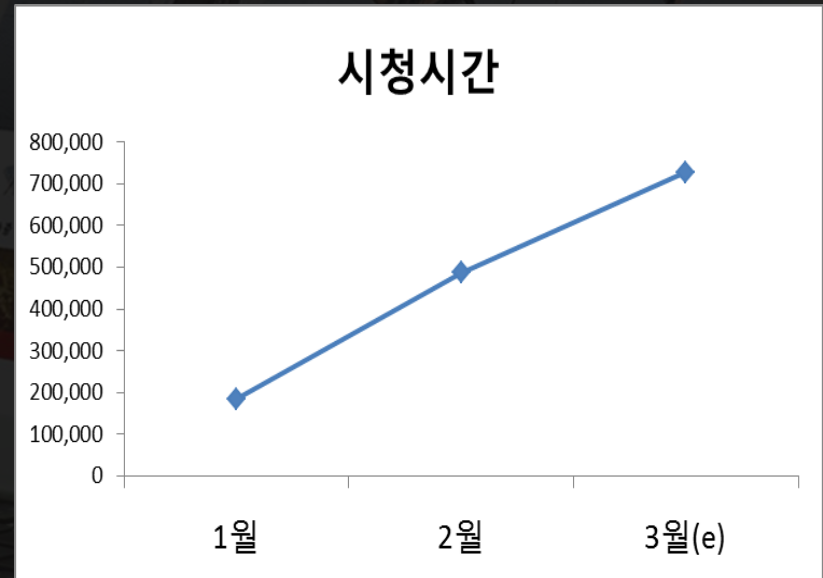
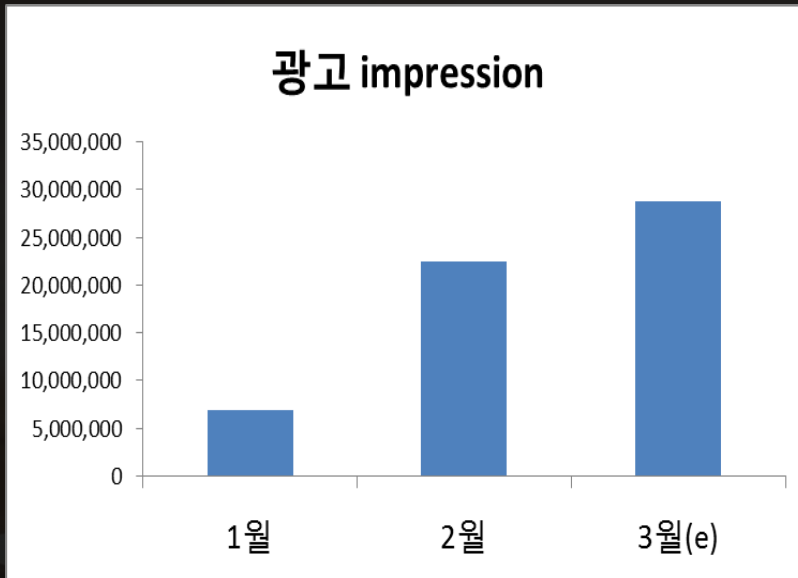
- 2018년 3월14일부터, 티빙 실시간채널 옥수수 플랫폼까지 확대
- tvN, OtvN, XtvN, Mnet, OnStyle, Olive, 중화TV, DIA TV 8개채널 옥수수 플랫폼에 노출
- 티빙 평균 동접자수 일주일만에 70% 상승



* 자료원 : 티빙 PIP 통계솔루션, 일평균 동접자수

외부채널 도입, 시청시간 2배+ 상승효과

- 2018년 1월초 채널A,TV조선 도입, 2월1일까지 JTBC, MBN 등 외부채널 16개 도입
- 2018년 1월대비, 3월 외부채널 합산 시청시간 및 광고 임프레션 3배 이상 증가 효과



* 자료원 : 티빙 PIP 통계솔루션, 외부채널 16개 총 시청시간, 총 광고impression

3)프로야구 실시간채널 및 전용관 오픈

프로야구 일일 5개채널 동시 중계 전용관 18년 신규 오픈

실시간 중계

5개 채널에서 실시간 동시 중계



실시간 현황 업데이트

경기일정 및 결과 2018년 03월 - 03월

< 03.26 (월) 03.27 (화) 03.28 (수) **03.29 (목)** 03.30 (금) 03.31 (토) 04.01 (일) >

18:30	18:30	18:30	18:30	18:30	18:30	18:30	18:30	18:30	18:30
한화	NC	kt	SK	LG	두산	삼성	롯데	키움	KIA
전용관	전용관	전용관	전용관	전용관	전용관	전용관	전용관	전용관	전용관

구단 통합 순위

순위	구단	경기	승	무	패	승률	승차	구단	경기	승	무	패	승률
1	NC	3	3	0	0	0.00	1	삼성	3	1	0	2	0.333
1	SK	3	3	0	0	0.00	1	KT	3	1	0	2	0.333
3	KIA	3	2	0	1	0.667	4	전력	3	1	0	2	0.333
3	롯데	3	2	0	1	0.667	9	LG	3	0	0	3	0
3	두산	3	2	0	1	0.667	9	우리	3	0	0	3	0

구단별 TV

하이라이트로 구성된
10개 구단별 채널 운영



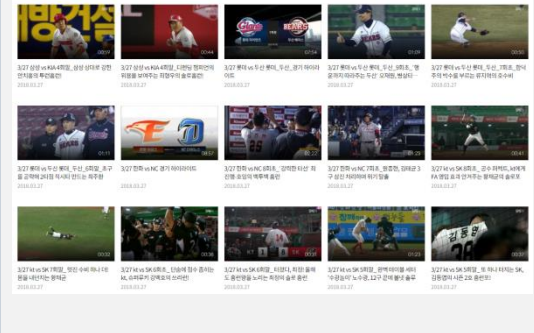
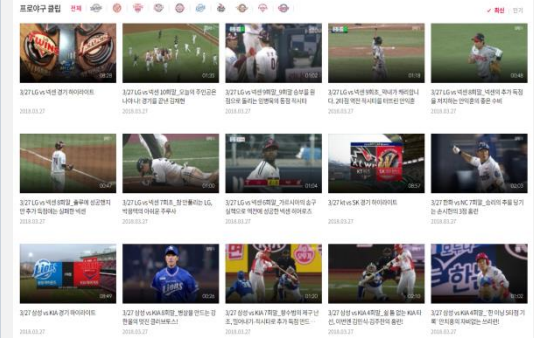
두산 베어스 TV, 3/25 삼성 vs 두산



KIA 타이거즈 TV, 3/27 삼성 vs KIA

클립

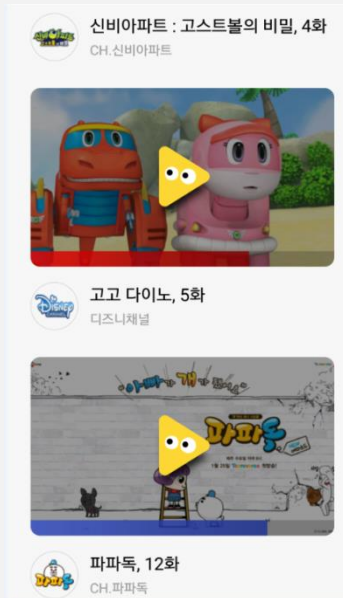
구단별 클립 시청 가능
최신/인기순 클립 시청 가능



키즈관 오픈, 밀레니얼맘&키즈 타겟층 확대

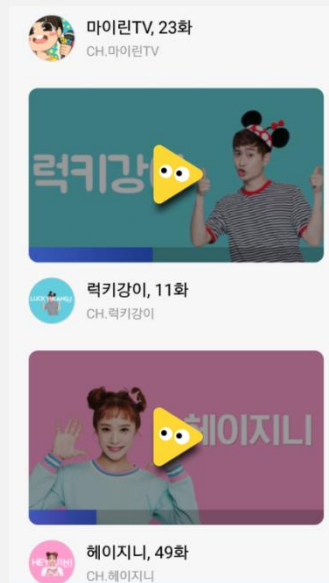
키즈 채널 운영

투니버스, 디즈니 채널 운영
국내 최대 키즈 콘텐츠 보유



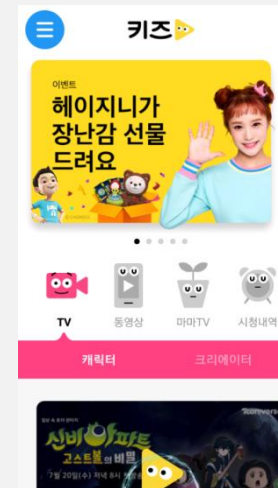
크리에이터별 TV

키즈군 크리에이터별 TV 운영

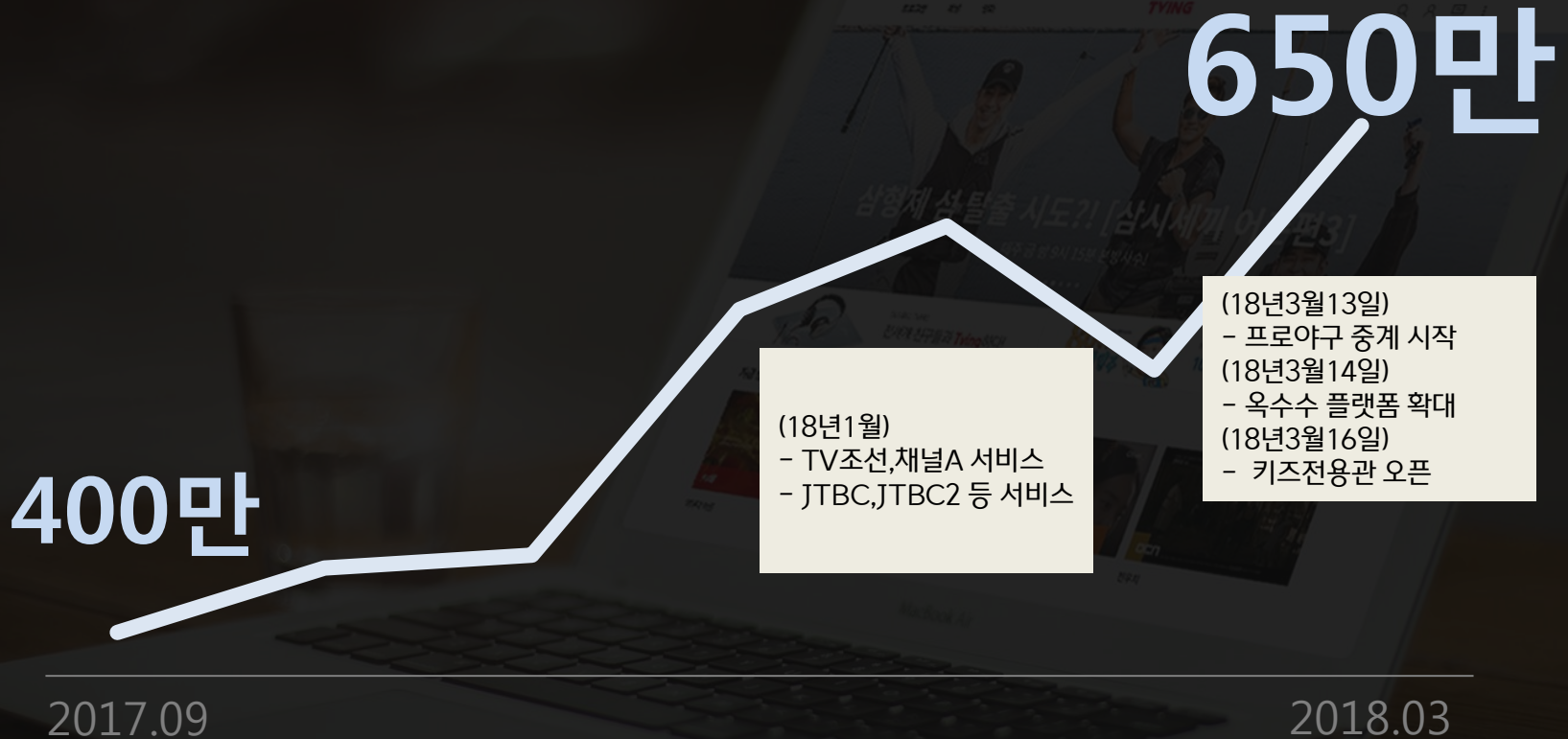


키즈 타겟팅

주류, 고열량 식품 광고 제외
게임, 대부업 광고 제외
연령제한 영화 광고 제외



티빙 MAU, 지속적 성장세(+63%)



* 자료원 : 넷스루 월별 방문자수

플랫폼 및 콘텐츠 확대 요약

구분	TVING		티빙TV
콘텐츠 서비스 방식	실시간방송 (On-air)	유, 무료 방송 VOD 영화 VOD 클립 서비스	24시간 스트리밍 VOD 서비스 (60일 홀드백 콘텐츠)
채널	CJENM 채널 프로야구 종편 & 보도 채널 (JTBC 포함 16개 확대, 2018년 1월)	CJENM 모든 콘텐츠 프로야구 방송사 클립 외부사업자 디지털 콘텐츠 클립	CJENM 모든 콘텐츠 외부사업자 디지털 콘텐츠
플랫폼	티빙 스틱, 뷰잉, 테레비, (옥수수 확대, 18년 3월)	티빙 (스틱, 뷰잉, 테레비: VOD 제공) (옥수수 확대, 18년 4월)	네이버, 카카오톡, 곰TV, 삼성 스마트 TV, 딜라이브, 티빙 옥수수 (18년 6월)
전용관 서비스 론칭		키즈 전용관 오픈 (18년 3월)	프로야구 구단별 전용관 서비스 오픈 (18년 3월 신규 오픈) 키즈 전용관 오픈 (18년 3월)

* 단, TVING에서 제공하는 방송사 클립(티방송사 포함)은 SMR에 제공됩니다. (SMR 광고 노출)

상품 소개



서비스 및 상품 개요

상품		초수	스킵	단가(CPM)	타깃팅 단가	노출 플랫폼 - 메뉴명	노출 콘텐츠		CTR 측정	VTR 측정	비고
							티빙	옥수수			
티빙	실시간 대체광고	15초	Non skip	12,000	13,000	1) 티빙 - 라이브 2) 옥수수 - 실시간 TV	- CJ ENM (13개) : tvN, OtvN, XtvN, Mnet, 올리브, 중화TV, OCN, 채널CGV, 수퍼액션, 투니버스, ONSTYLE, Ch.DIA TV, OGN - 외부 (10개) : JTBC, JTBC2, JTBC3 FOX Sports, JTBC GOLF, 채널A, 채널A plus, TV조선, MBN, MBN plus, CTIME - 프로야구 (5개)	- CJ ENM (8개) tvN, OtvN, XtvN, Mnet, 올리브, 중화TV, ONSTYLE, Ch.DIA TV	가능 (8월 적용)	불가	- 옥수수 18년 3월 14일 송출 - 대체광고 솔루션 교체 7/17 완료 예정 -> 8월 부터 전채널 판매 게시
		30초		24,000	26,000						
		60초		48,000	52,000						
	프리롤	15초	Non skip	12,000	13,000	1) 티빙 - 라이브, VOD, 티빙 TV (시청 전 노출) 2) 옥수수 - 실시간TV, 방송 하이라이트 (시청 전 노출)	- 약 150개 채널 노출 - CJ ENM 프로그램 중 60일 홀드백 지난 콘텐츠 - [iHQ] 맛있는 녀석들, 식신로드 3 - [DPC] 플레이리스트, 모모엑스, 폭TV 등 - [프로야구] 구단별 전용 채널	- ENM 프로그램 30개 채널 노출 (도깨비, 슬기로운감빵생활, 코빅, 윤식당, 응답하라 등 주요 앵커 프로그램 중심으로 옥수수에선 직접 편성)	가능	불가 (옥수수만 가능)	- 옥수수 4월 송출 - 티빙 방송사 클립 프리롤은 SMR 이 판매 - 라이브, 티빙TV, VOD 의 프리롤은 무료이용자, 비로그 인시에만 영상 시청 전 노출
		30초		24,000	26,000						
		60초		48,000	52,000						
티빙TV	딜레이프리롤	제한없음	15초 skip	12,000	13,000	1) 티빙 - 정주행채널 2) 옥수수 - TVING TV 3) 네이버 - TV 4) 다음 - 카카오텔, 5) 곰TV - TVING TV 6) 삼성스마트 TV 7) 딜라이브		가능	가능	- 옥수수 6월 송출 - 네이버의 경우 딜레이프리롤 미드롤 모두 ONLY 15초 소 재만 진행 가능	
	미드롤	15초	Non skip	12,000	13,000						
		30초		24,000	26,000						
		60초		48,000	52,000						

* 타깃팅 상품 프로모션 : '18년 8월~12월 프로모션 진행 (기존 50% 할증에서 1,000원 할증으로 대폭 인하)

* 타깃팅 조건 추가 시 조건당 1,000원씩 할증

기본 단가 가이드

타겟팅에 따른 단가 할증 및 금액별 추가 혜택 제공

기본 판매 가이드

상품	판매방식	초수	단가	할증(%)
실시간 대체광고 미드롤 프리롤	CPM	15초	12,000원	기본단가
		30초	24,000원	100%
		60초	48,000원	300%
딜레이프리롤	CPM	15초	12,000원	기본단가

구분	기본단가 (15초기준)	할증단가 (15초기준)
채널 타겟팅	12,000원	13,000원
기본 프로그램 타겟팅		
노출 플랫폼 지정		
중CM 지정 (SOV100%)		
앵커 ZONE PACK		
전 회차 상품 (프로그램단위)		
시간 (SA시간대 :21시~24시 타겟팅)		
요일 (요일지정)		

* 배너 상품의 경우 별도 문의 바랍니다.

보너스율 정책

금액기준	1천만원 이상	2천만원 이상	3천만원 이상	4천만원 이상	5천만원 이상	1.2억
	5%	10%	15%	20%	25%	50%

TVING 상품 활용 가이드

매체	상품 활용 가이드	추천 광고주 (브랜드)
Reach 강화	<ul style="list-style-type: none"> • 논타겟팅 상품 추천 • 콘텐츠타겟팅 할 경우 다양한 장르의 콘텐츠 추천 • 콘텐츠 지표는 UV가 높은 프로그램 선택 	<ul style="list-style-type: none"> • 신규 브랜드의 인지도 상승 필요한 브랜드 • 넓은 소비자를 타겟으로 하는 브랜드
Frequency 강화	<ul style="list-style-type: none"> • 콘텐츠 타겟팅 상품 추천, 타겟팅 비중은 최대 구성 • 타겟팅 동일하거나, 비슷한 장르의 콘텐츠 조합 추천 • 콘텐츠 지표는 최고 동접자 수가 높은 프로그램 선택 	<ul style="list-style-type: none"> • 타겟 범위가 좁고, 명확한 브랜드 • 기존 고객 유지가 중요한 브랜드
CTR 극대화 (Click Through Rate)	<ul style="list-style-type: none"> • 30초 이상의 광고 소재 활용 • 앵커 콘텐츠 타겟팅 추천 • 콘텐츠 지표는 최고 동접자 수가 높은 프로그램 선택 	<ul style="list-style-type: none"> • 커머스 연동형 브랜드 • 광고주 페이지 유입 목적으로 하는 캠페인
VTR 극대화 (View Through Rate)	<ul style="list-style-type: none"> • 장초수 가능한 딜레이드 프리롤과 프리롤 상품 비중 최대구성 • UV & 유저 타깃비중이 높은 콘텐츠 타깃팅 	<ul style="list-style-type: none"> • 광고소재가 장초수 일 경우 • 브랜드 콘텐츠 소재일 경우 • 광고메시지가 중, 후반부에 제작된 경우

티빙 타겟팅 상품 구조

프리미엄 콘텐츠 타겟팅

- ✓ 드라마 콘텐츠 타겟팅
- ✓ 예능 콘텐츠 타겟팅
- ✓ 출연진 콘텐츠 타겟팅
- ✓ 앵커 콘텐츠 100% 타겟팅
- ✓ 티빙+티빙TV 타겟팅

(시즌제 연계 타겟팅)

위치 및 시간대 타겟팅

- ✓ 중 CM 독점 타겟팅
- ✓ 프라임/금토일 타겟팅
- ✓ 티빙+티빙TV 타겟팅

프리미엄 매체 TVING에서 콘텐츠 타겟팅을 활용해 보세요

SMR 콘텐츠타겟팅과 동일한 효과 획득 가능
상대적 광고비 진입장벽 낮은 것이 장점

TVING 주요 프로그램 현황

월 UV 기준 상위 10개 프로그램

채널	프로그램	UV	시청시간	인당 시청시간	최고 동접	영상재생수	총 방문자수	2049 남녀
tvN	김비서가 왜 그럴까	899,858명	58,121,886분	64.6분	37,125명	5,311,855	3,164,464명	92.5%
OCN	라이프온마스	385,460명	16,272,366분	42.2분	10,237명	2,024,327	1,069,616명	90.6%
MNET	프로듀스48	356,444명	15,794,760분	44.3분	22,923명	1,498,153	906,694명	91.0%
tvN	무법변호사	331,741명	22,939,602분	69.1분	11,388명	2,001,830	1,192,152명	90.1%
tvN	수미네반찬	216,718명	5,454,958분	25.2분	23,862명	745,128	346,786명	89.8%
CH.A	하트시그널2	204,423명	12,313,266분	60.2분	23,738명	1,179,080	371,262명	92.6%
tvN	어바웃타임	193,104명	10,177,784분	52.7분	5,311명	987,427	578,743명	89.9%
tvN	짬내투어	191,389명	8,379,103분	43.8분	5,416명	882,315	533,305명	92.2%
tvN	코미디빅리그	162,694명	8,817,292분	54.2분	7,142명	802,489	450,593명	91.6%
JTBC	미스 함무라비	160,861명	12,820,368분	79.7분	6,244명	994,542	468,269명	91.2%

티빙+티빙TV 결합형 콘텐츠 타겟팅 구매 예시

시즌 연계 타겟팅

강력한 팬덤 형성

TVING
실시간
라이브



고등래퍼2

고등래퍼2 본방



CH.고등래퍼

이전시즌 채널



[4회] 이병재&하선호 - 타는 목마름으로 @1차팀대항전

고등래퍼2

하이라이트 클립 재구성

티빙TV

출연진 타겟팅

광고모델=출연진, 몰입도 증대

TVING
실시간
라이브



호리네민박2

‘박보검’ 출연
호리네민박2 본방



CH.응답하라1988

출연 콘텐츠 채널



“이거 볼?” 박보검(Park Bo Gum)X남주혁X윤현민, 신인 시절 화귀 영상!

출연 클립 재구성

티빙TV

장르 타겟팅

특정 업종과 연관성 강화

TVING
실시간
라이브



원나잇푸드트립

원나잇푸드트립 본방



CH.집밥 백선생 시즌2



CH.밴즈



CH.삼시세끼 정선편2

연관 콘텐츠 채널 패키지

티빙TV

마케팅 타겟에 따라 장르별, 출연진별 결합 타겟팅이 가능합니다

드라마 타겟팅

특정 드라마 지정 노출



예능 타겟팅

특정 예능 지정 노출



출연진 타겟팅

특정 출연진 프로그램 지정 노출



티빙업프론트 통해 좋은 혜택으로 선점 가능

- 기본 조건 : TVING 단일매체 기준 2억 이상 , 9개월 이상 집행 광고주
- 혜택 : 보너스 최대 200% 제공, 월정기 상품 中 TVING상품에 한하여 우선 청약권 부여
- 청약시점 : 수시청약
- 업프론트 가이드
 - : 광고주 內 모든 브랜드의 총합광고비 기준으로 혜택제공
 - : 청약 기간내 비 연속 집행가능 (단, 청약금액과 최소 9개월 집행 유지 必)
 - : 월 정기상품 집행시, 집행 전월 5일까지 부킹 必
 - : 청약 취소시, 집행 기간내 제공된 보너스는 기본 가이드의 차액 분만큼 배상

구분	2억	4억	7억	9억
추가 보너스율(%)	70%	100%	140%	200%
제공 Value	3.4억	8억	16.8억	18억
제공 단가 (CPM) (기준단가 12,000원)	7,000원	6,000원	5,000원	4,000원

주요 프로그램 100% 타겟팅 노출을 보장

- 상품 특징 : 단일 프로그램을 대상으로 100% 타겟팅하여 노출을 보장하는 상품
- 구매가이드 : 단일상품 구매가능
- 플랫폼 : TVING & oksusu (노출 플랫폼 지정 불가)
- 구좌수 : 프로그램 별 최대 2구좌
- 판매방식 : 선착순 판매

상품	노출영역 (광고유형)	광고비	기본단가 (15초 기준)	보장노출량
TVING & okusu	실시간라이브광고 프리롤 (동영상)	1천만 원	13,000원	810,000

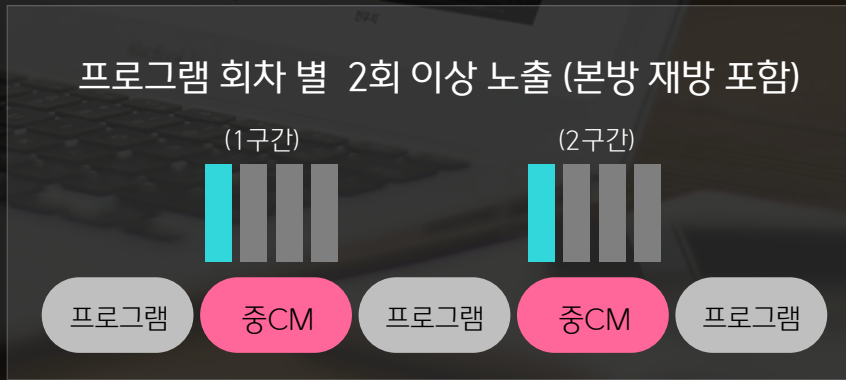
단일 프로그램 대상 전 회차 노출 (본방 재방 포함)
(TVING의 경우 해당프로그램 전구간 랜덤 노출)



중CM 독점광고, 선착순 제공

- 상품 특징 : 최고동접자기준 1만 이상 프로그램대상 중CM만으로도만 노출을 보장하는 상품
- 구매가이드 : ONLY 실시간 라이브 광고 노출
- 플랫폼 : TVING & oksusu
- 구좌수 : 프로그램 별 최대 4구좌
- 판매방식 : 선착순 판매

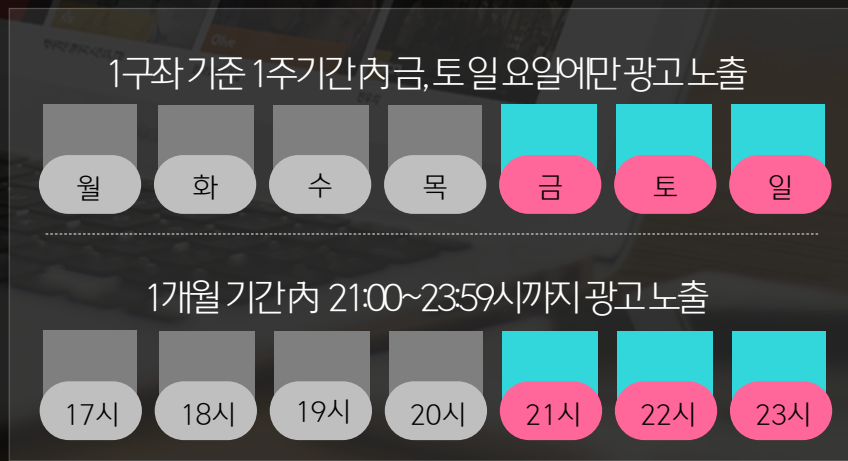
대상	노출영역 (광고유형)	광고비	기본단가 (15초 기준)	보장노출량
최고 동접자 1만 이상 프로그램대상	실시간 라이브광고 (동영상)	1천만 원	13,000원	810,000



주요 프라임타임과 요일 타겟팅이 가능

- 상품 특징 : CJ ENM 콘텐츠가 집중되는 프라임 TIME & DAY를 타겟팅하여 노출되는 광고상품
- 구매가이드 : 프라임 데이 1주 內 금, 토, 일요일 (3일) 광고노출 / 프라임 타임 1개월 기준 해당 시간대에만 광고 노출
- 플랫폼 : TVING & oksusu
- 구좌수 : 프라임 데이 1개월 4구좌 / 프라임타임 1개월 1구좌
- 판매방식 : 선착순 판매

상품명(노출영역)	광고비	기간	단가 (15초 기준)	노출량
TVING&okusu (프라임 데이)	1천만 원	1주 內 3일 (금,토,일)	13,000원	810,000
TVING&okusu (프라임 타임)	1천만 원	1개월 노출 시간대 (2100~2359)	13,000원	810,000



인기 채널 TOP5, 1주일 타겟팅 구매 가능

- 상품 특징 : 1주로만 진행되는 특화상품으로 상위 Top5 채널 및 프로그램만으로 운영
- 구매가이드 : 프로그램 및 채널 변경 협의 가능
- 플랫폼 : TVING & oksusu
- 구좌수 : 2구좌
- 판매방식 : 선착순 판매

상품	노출영역 (광고유형)	광고비	기본단가 (15초 기준)	보장노출량
TVING & oksusu	실시간라이브광고 프리롤 (동영상)	1천만 원	13,000원	810,000

상위 TOP5 프로그램 및 채널 대상
(TVING의 경우 해당프로그램 및 채널 전구간 랜덤 노출)

전CM 프로그램 중CM 프로그램 후CM

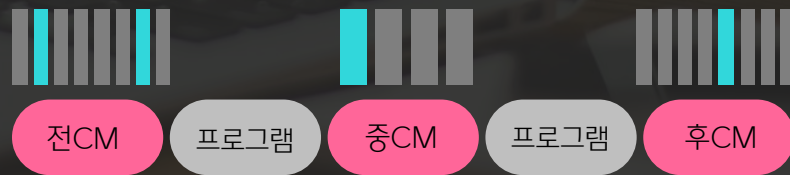
주요 앵커 프로그램 3개 & 100% 타겟팅 보장

- 상품 특징 : 주요앵커 3개 프로그램을 대상으로 노출을 보장하는 상품
- 구매가이드 : 주요 앵커 프로그램 변경 가능 (별도 협의 필요)
- 플랫폼 : TVING & oksusu
- 구좌수 : 2구좌
- 판매방식 : 선착순 판매

상품	노출영역 (광고유형)	광고비	기본단가 (15초 기준)	보장노출량
TVING & oksusu	실시간라이브광고 프리롤 (동영상)	1천만 원	13,000원	810,000

3개 앵커 프로그램 대상 노출 (본방 재방 포함)

(TVING의 경우 해당프로그램 및 채널 전구간 랜덤 노출)



실시간 대체광고

티빙 실시간 라이브 시청 중 콘텐츠의 전, 중, 후에 노출되는 동영상 광고

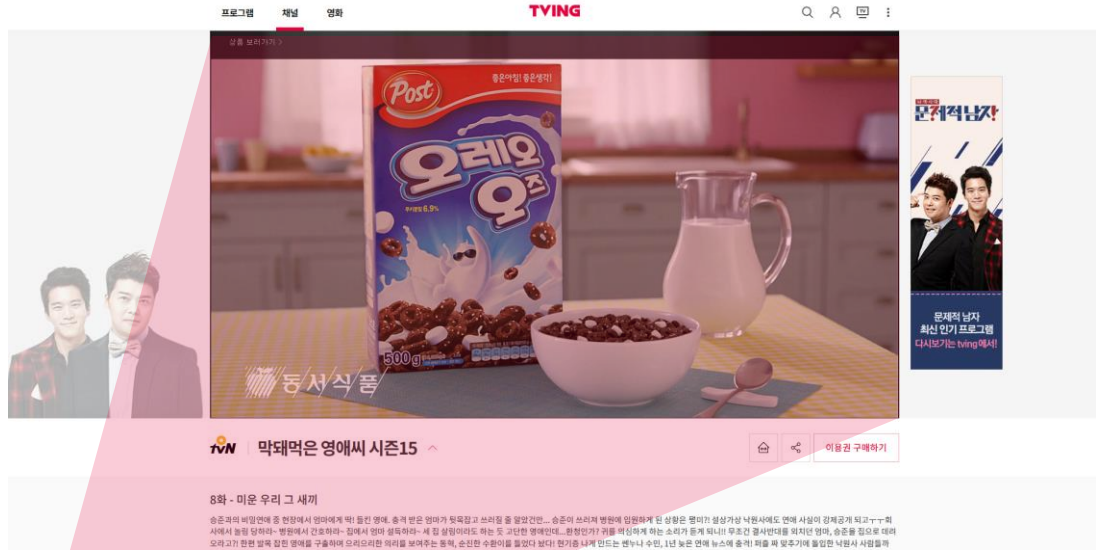
■ 광고단가 (CPM)
 15초 : 12,000원
 30초 : 24,000원
 60초 : 48,000원

■ 노출플랫폼
 티빙 & 옥수수

■ 서비스
 실시간 라이브

■ 소재형식
 동영상소재

■ 타겟팅
 채널, 프로그램, 중CM지정
 요일, 시간, 디바이스



* 실시간 대체광고 노출예시



동영상 프리롤

콘텐츠 클립의 영상 시청 전 노출되는 동영상 광고

■ 광고단가 (CPM)

15초 : 12,000원

30초 : 24,000원

60초 : 48,000원

■ 노출플랫폼

티빙 & 옥수수

■ 서비스

로그인 : 클립

비로그인 : 실시간 라이브, 티빙TV,
VOD, 클립

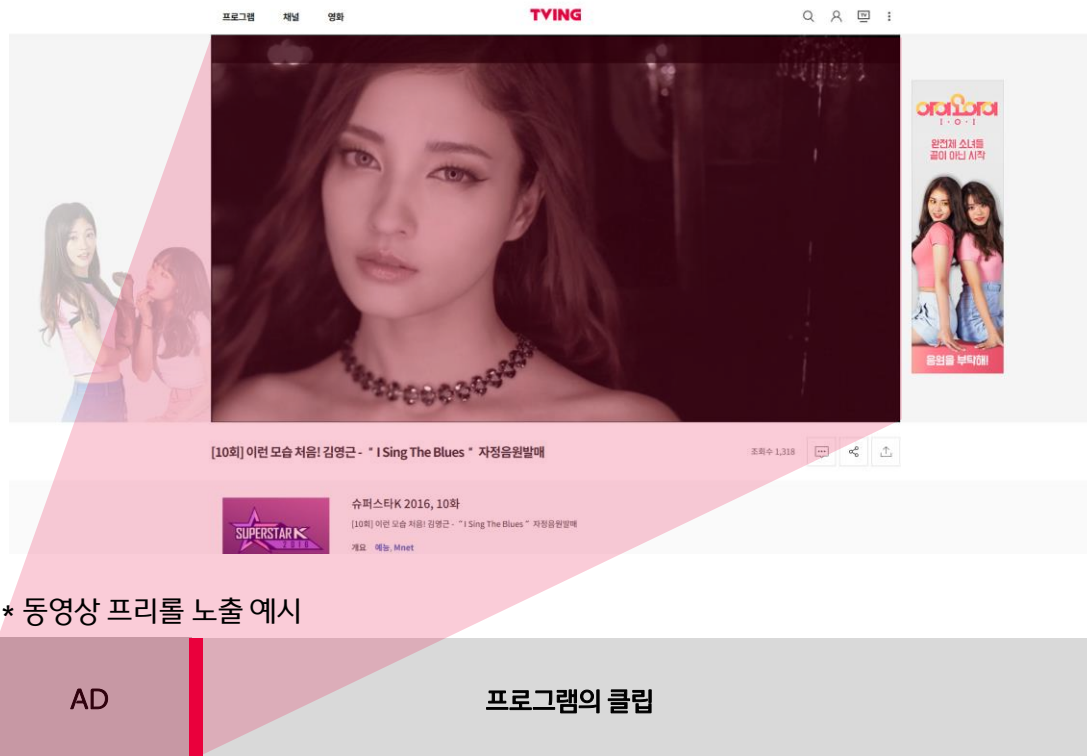
■ 소재형식

동영상소재

■ 타겟팅

채널, 프로그램

요일, 시간, 디바이스



* 동영상 프리롤 노출 예시

AD

프로그램의 클립

15초

▶ Skip버튼 생성 (skip 버튼 클릭 시 콘텐츠 영상으로 진입)

동영상 미드롤

티빙TV 영상 시청 중 15분 간격으로 노출되는 중간 광고

■ 광고단가 (CPM)

15초 : 12,000원
 30초 : 24,000원
 60초 : 48,000원

■ 노출플랫폼

티빙, 옥수수, 네이버, 카카오
 곰TV, 스마트TV, 딜라이브

■ 서비스

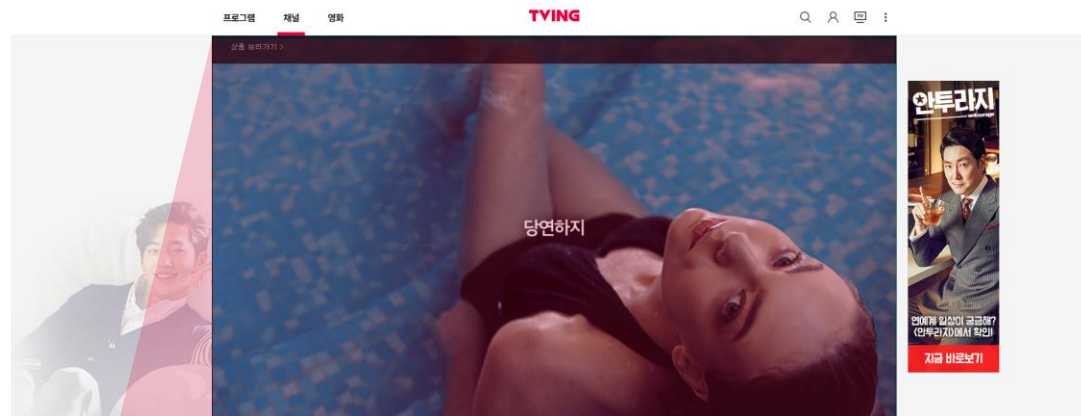
티빙TV

■ 소재형식

동영상소재

■ 타겟팅

채널, 프로그램, 플랫폼
 요일, 시간, 디바이스

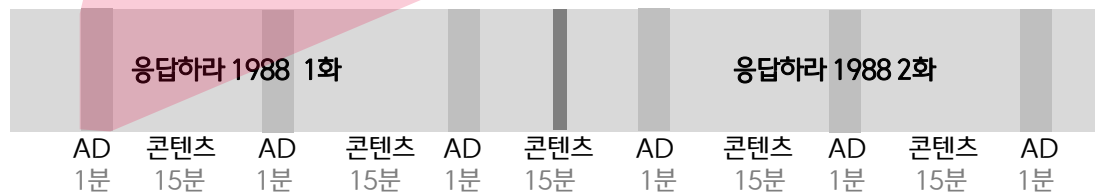


TVINGTV | 응답하라 1988 ^

20화 - 최종화 - [안녕 나의 청춘 굿바이 쌤문둥]

선우의 보리의 인해 사상이 달라지고 골목은 활력 가득하다. 꽃비와 영문동, 골목 안으로 들어온 아삭한 한 대. 가장 먼저 방문동을 만나게 된 가족은? 그 시절 가족의 사랑, 애증 간격 마듯한, 청춘의 잔잔함, 첫사랑의
 아픔, 상념, 행복할 모두 가지고 한살로 돌아올 시간. 이 시간만큼 따뜻했길...

* 티빙TV 미드롤 노출예시



딜레이 프리롤

티빙TV 최초 진입 1분 후 노출되는 프리롤광고

■ 광고단가 (CPM)
15초 : 12,000원

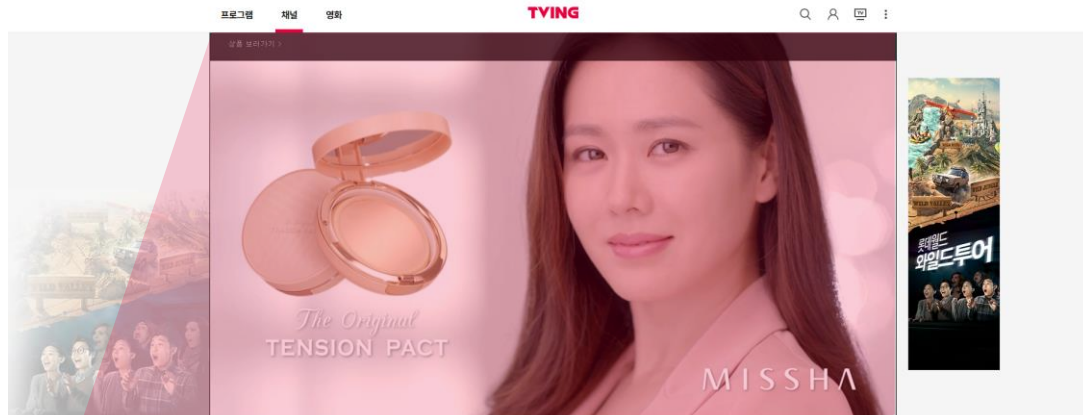
■ SKIP여부
15초 후 skip버튼 생성
(네이버 제외)

■ 노출플랫폼
티빙, 옥수수, 네이버, 카카오
곰TV, 삼성 스마트TV, 딜라이브

■ 서비스
티빙TV

■ 소재형식
동영상소재

■ 타겟팅
채널, 프로그램, 플랫폼
요일, 시간, 디바이스



* 티빙TV 딜레이 프리롤 노출예시



AD : 최초 티빙 TV 진입 후 1분 후 광고 노출

플레이어 스킨 배너

콘텐츠 시청화면의 양 옆에 노출되는 배너형 광고상품

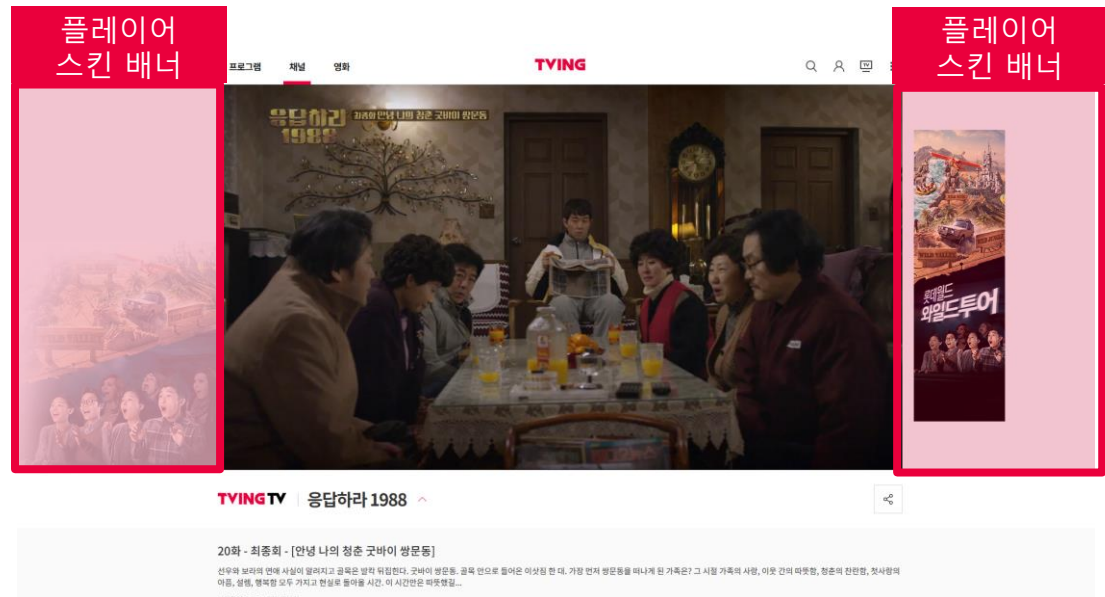
■ 광고단가 (CPD)
1일 고정 백만원

■ 예상노출량
약 300만 노출
(개런티 되지 않음)

■ 노출플랫폼
티빙

■ 서비스 (PC 전용)
실시간TV, 클립
티빙TV(티빙內), VOD

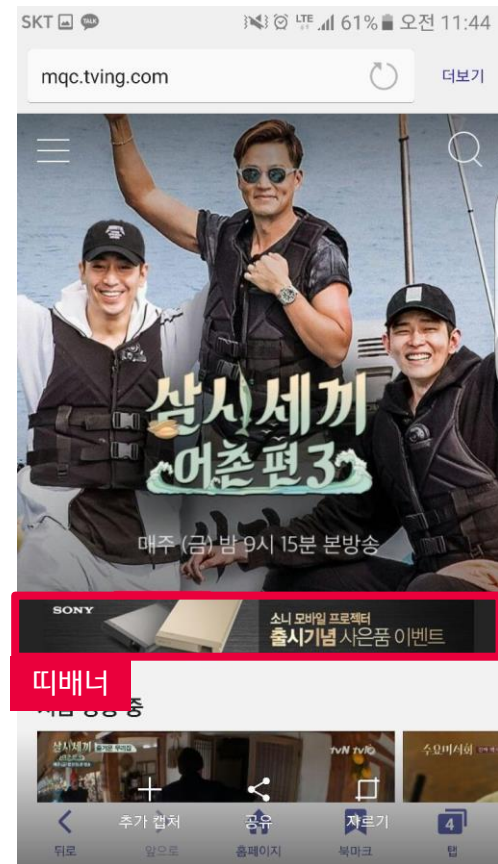
■ 소재형식
이미지 소재



모바일 전면배너, 띠배너

티빙 Mobile APP & WEB에서 노출되는 배너형 광고상품

- 광고단가
전면배너 CPM 10,000원
모바일띠배너 CPM 1,000원
- 노출플랫폼
티빙 Mobile APP, WEB
- 서비스
모바일 티빙내 모든 서비스
- 소재형식
이미지 소재



THANK YOU



CJ ENM 미디어솔루션 UNIT
2018.07